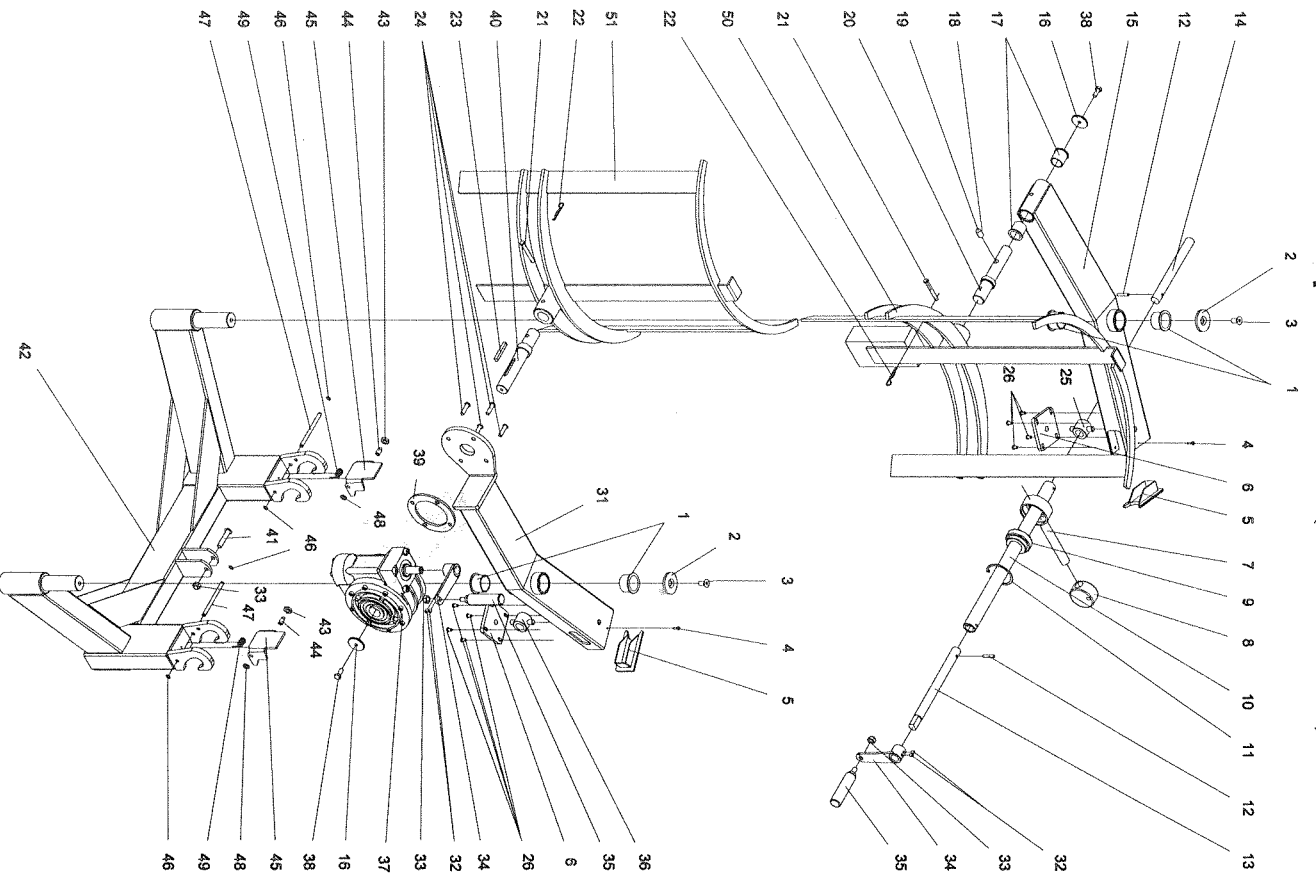


Drum turner for plastic drums (model MIP1)



Spare Parts List Drum turner - plastic drum model MIP1 21-03-03

Pos.	Part no.	Bemærkning	Description	Benennung	Désignation	Pcs.
1	948314	Glidebesning	Slide bushing	Gleithülse	Bague glissante	4
2	403118	Mødnødske	Washer	Scheibe	Rondelle	2
3	911120	LH Skruer	Screw	Schraube	Vis	2
4	916415	Sejvsk. skruer	Screw	Schraube	Vis	2
5	403486	Plastrøp f/ arm	Plastic plug for arm	Kunststoffpropfen f/Arm	Bouchon plastique pour bras	2
6	403473	Dæksel f/møtrik	Cover for nut	Deckel f/Mutter	Capotête d'écrou	2
7	403468	Spindelholder	Spindle support	Spindelhalter	Support de broche	1
8	403467	Bøsning f/spindelholder	Bush for spindle support	Bøsning f. Spindelhalter	Bague de support de broche	1
9	946150	Kugleleje	Ball bearing	Kuglelager	Rolement	1
10	403464	Spindelstang	Spindle bar	Spindelstange	Barre de broche	1
11	934620	Låserring	Locking ring	Schließring	Crochep	1
12	931630	Røvsnit	Tubular pin	Rohrsnit	Goupille cylindrique	2
13	403463	Gevindstang venstre	Left-hand threaded bar	Gewindestange, links	Barre fileté gauche	1
14	403472	Gevindstang højre	Right-hand threaded bar	Gewindestange, rechts	Barre fileté droite	1
15	403457	Grifbeam kpl./f/øndev./højre	Gripping arm for drum turner cpl., right	Griffarm f/ Trommewendkpl. rechts	Bras de préhension compl. côté droit	1
16	403484	Skive f/gearskæl	Washer	Scheibe	Rondelle	2
17	948259	Nylon bøsning	Nylon bushing	Nylonhülse	Douille	2
18	958068	Trykfedrer	Spring	Druckfeder	Ressort	1
19	941111	Kugle	Ball	Kugel	Bille	1
20	403471	Aksel f/grifbeslag	Shaft for clamp fittings	Achse f/Griffe	Arbre pour préhension	1
21	403485	Bolt m/sikr. hul	Locking bolt	Bolzen m/ Sichbohrung	Boulon avec orif. sécurité	2
22	939312	Federsplit	Splitpin	Federsplint	Goupille à ressort	2
23	936850	Feder	Key	Federkeil	Clavette parallèle	1
24	917830	RH skruer	Screw	Schraube	Vis	4
25	403117	Møtrik f/spindel, kpl. højre side	Nut for spindle, cpl. right	Mutter für Spindel kpl. rechts	Écrou bloquage compl. côté droit	1
26	919616	RH skruer	Screw	Schraube	Vis	8
31	403460	Grifbeam kpl. f/øndev. venstre	Gripping arm for drum turner cpl., left	Griffarm f/ Faldkipper kpl. links	Bras de préhension pour ret. f/vis. gauche, compl.	1
32	910608	Phinokruer	Screw	Schraube	Vis	4
33	921100	Sikringsmøtrik	Lock nut	Geegemutter	Écrou de verrouillage	3
34	403489	Håndtag f/øndev.	Handle for drum turner	Handgriff f/ Faldkipper	Manètreret. f/vis	2
35	994025	Vippebar halvgræb	Tilt handle	Kipbarer Handgriff	Fourche à balais base.	2
36	403116	Møtrik f/spindel, kpl. venstre	Nut for spindle, cpl. left	Mutter für Spindel kpl. rechts	Écrou bloquage compl. côté gauche	1
37	985311	Gear	Gear	Gear	Engrenage	1
38	915821	Sætskruer	Screw	Schraube	Vis	2
39	403083	Ring v/ gear	Ring at gear	Ring für Getriebe	Bague d'engrenage	1
40	403479	Gearskæl f/øndev.	Gear shaft	Getriebswelle	Vis	1
41	919150	RH skruer	Screw	Schraube	Vis	1
42	420318	Chassis f/øndevender	Chassis, drum turner	Chassis, Faldkipper	Chassis, Retourneur de f/vis	2
43	920100	Kontammøtrik M10	Conter nut	Geegemutter	Écrou de verrouillage	2
44	929021	Fed. trykstykke m/kugle M10	Ball bolt	Kugelbolzen		2
45	420303	Krogkås	Axle for lock fitting	Achse für Verschlussbes.		2
46	933080	Låserring U8	Locking ring	Schlossring	Grilp	4
47	420317	Aksel f/ lock fitting	Axle for lock fitting	Achse für Verschlussbes.		2
48	924080	Skive Ø8	Washer	Scheibe	Rondelle	2
49	958551	Vindfeder	Torsion spring	Torsionsfeder		2
50	403500	Grifbeslag kont. MIP1	Clamp fittings, contra MIP1	Griffbesläge, kontra MIP1	Disposit. préhension contre MIP1	1
51	403501	Grifbeslag MIP1	Clamp fittings, MIP1	Griffbesläge, MIP1	Disposit. MIP1	1