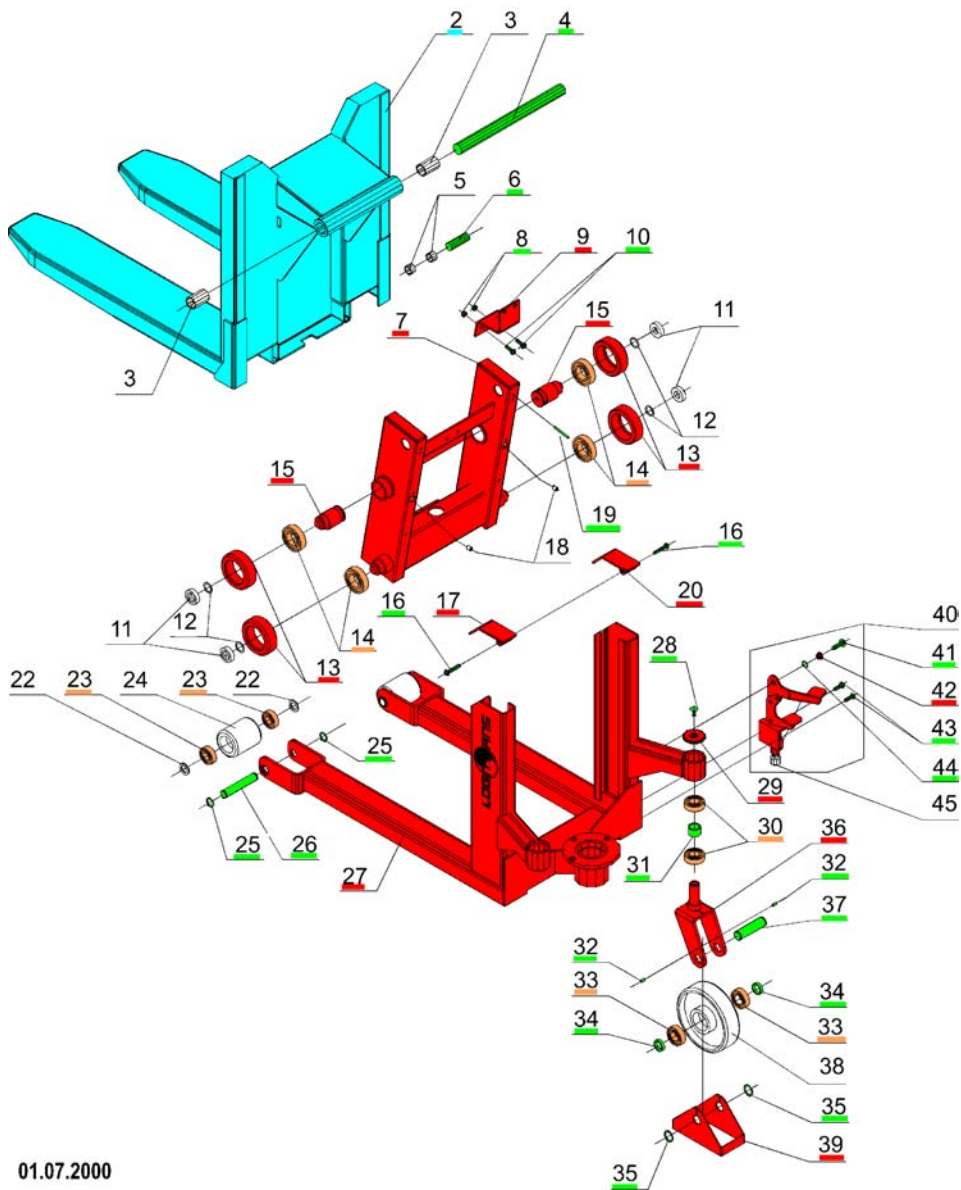


LT 1000M RF - Chassis



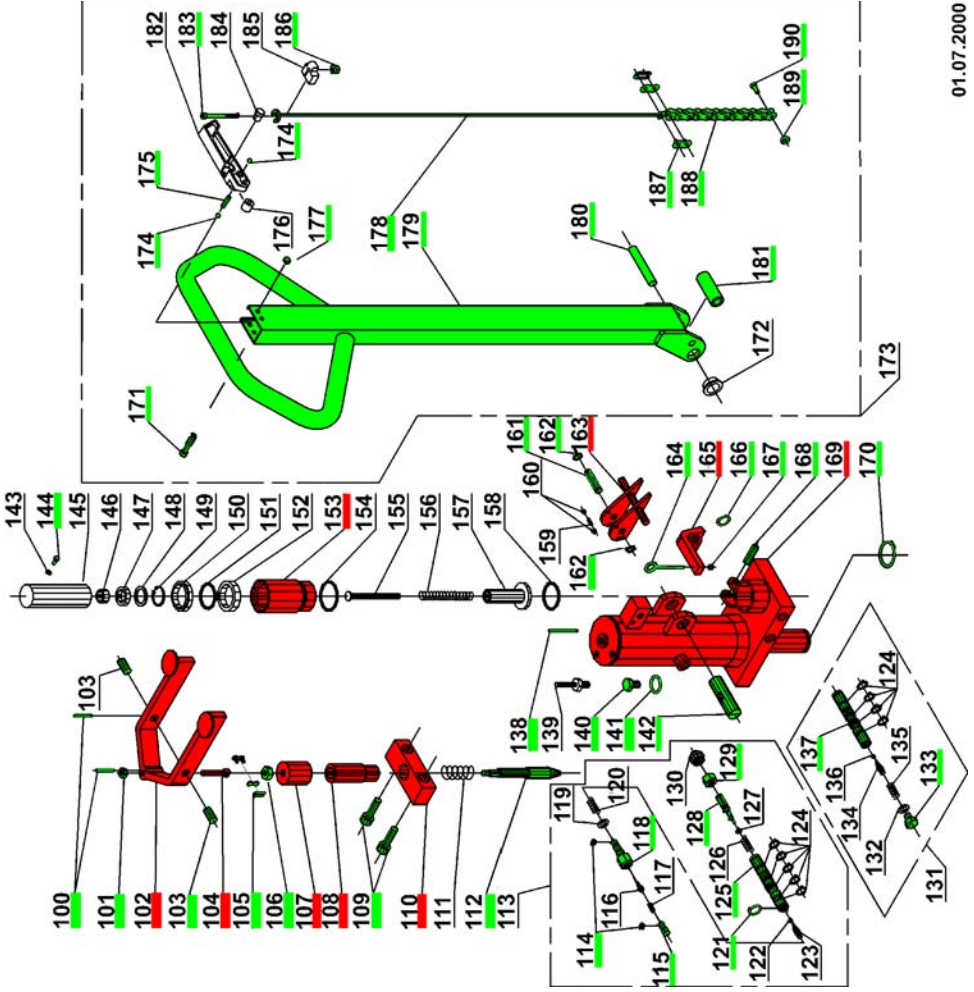
01.07.2000

Spare parts list							LT 100M RF		- Chassis		31-01-2003	
Pos.	No.	Benævnelse	Description	Benennung	Désignation	Pcs.	Mat. spec.					
2	410116-5	Tiltgaffel 560x800	Tiltforks 560x800	Kippgabeln 560x800	Console de fourche 560x800	1	AISI 316					
3	948344	Bøsning	Bushing	Buchse	Douille	2						
4	410094RF	Tværaksel	Shaft	Achse	Axe transversal	1	AISI 303/304					
5	948221	Bøsning	Bushing	Buchse	Douille	2						
6	410056RF	Topaksel	Shaft	Achse	Axe de sommet	1	AISI 303/304					
7	410101E	Tiltmast	Mast	Mast	Mât	1	Yellow chrom.					
8	927082	Sikringsmøtrik	Lock nut	Gegenmutter	Ecrou de verrouillage	2	AISI 303/304					
9	410055E	Ventilplade	Holder for valve	Ventilhaltung	Plaque de soupape	1	Yellow chrom.					
10	917821	Skrue	Screw	Schraube	Vis	2	AISI 303/304					
11	400173	Nylonrulle	Nylon roll	Nylonrolle	Roulette en nylon	4						
12	400159	Skrive plast	Washer	Scheibe	Rondelle	4	AISI 303/304					
13	401936E	Mastrulle	Mast roll	Mastrolle	Rouleau du mât	4	Yellow chrom.					
14	946273	Kuglelejer	Ball bearing	Kugellager	Roulements à billes	4	Rubber sealed					
15	402826	Ekcentrisk rulle	Eccentric roller	Exzentrischer Rolle	Goupille excentrique	2	AISI 303/304					
16	919850	Skrue	Screw	Schraube	Vis	2	AISI 303/304					
17	410008EV	C-profiltop V	Top cover L	Topdeckel L	Sommet de profilé C	1	Yellow chrom.					
18	917113	Pinolskrue	Pointed screw	ReiStockschraube	Vis pivot	2						
19	937550	Rørstift	Tubular pin	Rohrstift	Goupille cylindrique	1						
20	410008EH	C-profiltop H	Top cover R	Topdeckel R	Sommet de profilé C	1	Yellow chrom.					
22	400159	Afstandsør	Spacer pipe	Abstandrohr	Tube entretoise	4						
23	946243	Kuglelejer	Ball bearing	Kugellager	Roulements à billes	4	Rubber sealed					
24	300061 3000631	Gaffelhjul, polyurethan Gaffelhjul, nylon	Fork wheel, poly. Fork wheel, nylon	Gabelrolle, poly. Gabelrolle, nylon	Galet de fourche, poly. Galet de fourche, nylon	2						
25	933201	Låsering	Locking ring	Schließring	Circlip	4	AISI 303/304					
26	401932RF	Hjulaksel	Wheel axle	Radachse	Axe de galet	2	AISI 303/304					
27	410001E	Chassis 560x800	Chassis 560x800	Chassis 560x800	Chassis 560x800	1	Yellow chrom.					
28	917610	Skrue	Screw	Schraube	Vis	2	AISI 303/304					
29	400624E	Afdækningsskive	Cover disk	Abdeckscheibe	Rondelle couvre-joint	2	Yellow chrom.					
30	946253	Kuglelejer	Ball bearing	Kugellager	Roulements à billes	4	Rubber sealed					
31	400647RF	Afstandsør	Spacer pipe	Abstandrohr	Tube entretoise	2	AISI 303/304					
32	917810	Skrue	Screw	Schraube	Vis	4	AISI 303/304					
33	946253	Kugleleje f. nylon	Ball bearing	Kugellager	Roulement à bille	4	Rubber sealed					
34	400618RF	Afstandsør	Spacer pipe	Abstandrohr	Tube entretoise	4	AISI 303/304					
35	933251	Låsering	Locking ring	Schließring	Circlip	4	AISI 303/304					
36	400615E	Hjulgaffel	Wheel fork	Radgabel	Etrier de galet	2	Yellow chrom.					
37	401484RF	Hjulaksel	Wheel axle	Radachse	Axe de galet	2	AISI 303/304					
38	300060 3000641	Styrehjul, polyurethan Styrehjul, nylon	Steering wheel, poly. Steering wheel, nylon	Lenkrolle, poly. Lenkrolle, nylon	Roue directrice, poly. Roue directrice, nylon	2						
39	402763E	Fodbeskytter	Foot protector	Fußschutz	Protection du pied	2	Yellow chrom.					
40	410070E	Parkeringsbremse kpl.	Parkingbrake	Feststellbremse	Frein de stationnement, cpl	1						
41	917126	Skrue	Screw	Schraube	Vis	1	AISI 303/304					
42	410071	Lejering	Bearing bush	Lagerbuchse	Anneau de palier	1	Yellow chrom.					
43	917812	Skrue	Screw	Schraube	Vis	2	AISI 303/304					
44	957143RF	Tallerkenskive	Spring	Feder	Ressort à disques	1	AISI 303/304					
45	401097	Purdup, SORT	Purdup, BLACK	Purdup, SCHWARZ	Sabot de frein	1						
46	990112	Smørenippel	Lubricator nipple	Schmiernippel	Bouchon graisseur	4	AISI 303/304					

LT 1000M RF

1/2

- Die Hydraulischer Einheit



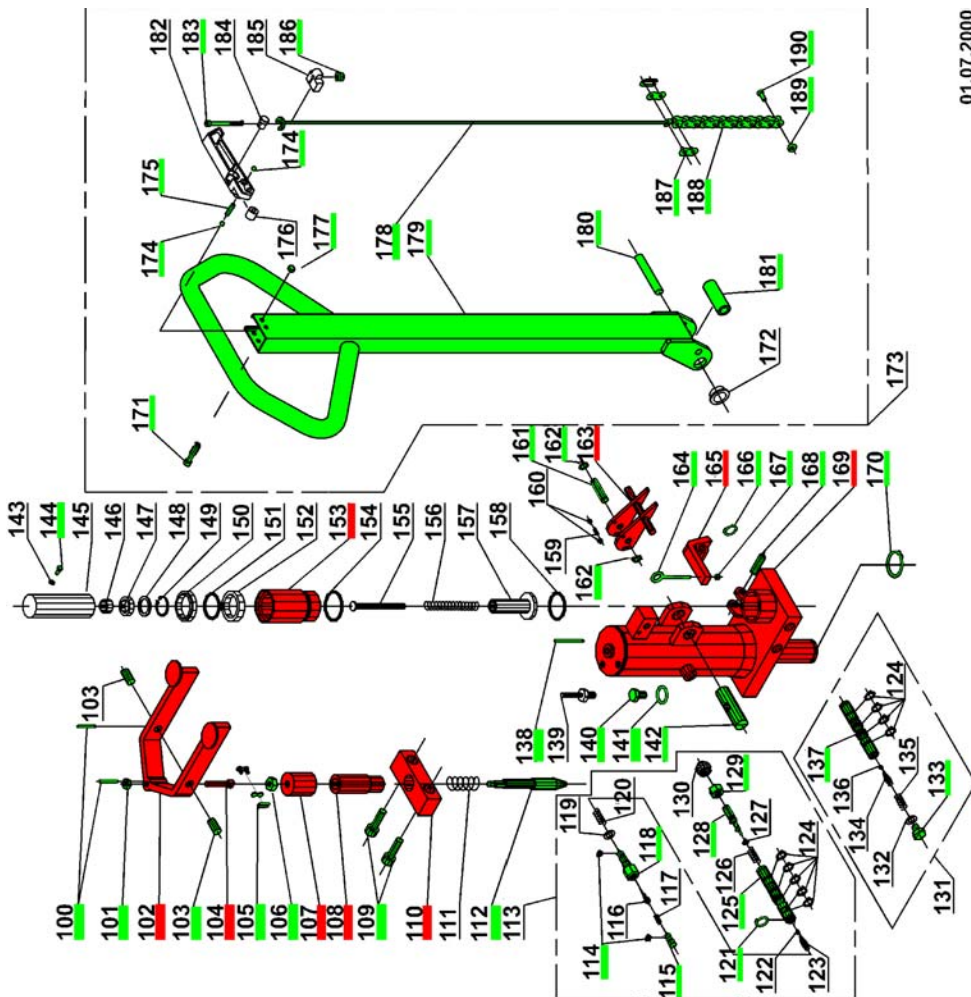
01.07.2000

Spare parts list		LT 100M RF - The hydraulic part				31-01-2003	
Pos.	No.	Benaevnelse	Description	Benennung	Désignation	Pcs.	Mat. spec.
100	937324	Rørstift	Tubular pin	Rohrstift	Goupille cylindrique	2	AISI 303/304
101	927082	Sikringsmøtrik	Lock nut	Gegenmutter	Ecrou de verrouillage	1	AISI 303/304
102	410005E	Fodpedal	Foot pedal	Fußhebel	Pédale	1	Yellon chrom.
103	410043RF	Akselap	Dowel	Zapfen	Goupille d'axe	2	AISI 303/304
104	400605E	Kædebolt	Chain bolt	Kettenbolzen	Ecrou à oeillet	1	Yellon chrom.
105	951010	Kædesamler	Chain connector	Kettensammer	Chaînon d'assemblage	1	AISI 303/304
106	927102	Sikringsmøtrik	Lock nut	Gegenmutter	Ecrou de verrouillage	1	AISI 303/304
107	410024	Kappe	Cap	Hülse	Gaine	1	Yellon chrom.
108	410026E	Stoprør	Stop pipe	Stoprohr	Tube de butée	1	Yellon chrom.
109	917141	Skrue	Screw	Schraube	Vis	2	AISI 303/304
110	410027E	Stopstykke	Stop block	Stoprohr	Tube de butée	1	Yellon chrom.
111	958046	Trykfjeder	Spring	Drukfeder	Ressort	1	
112	410023RF	Topaksel	Shaft	Achse	Axe du sommet	1	AISI 303/304
113	410137	Ventilindsats kpl.	Valve insert cpl.	Ventileinsatz kpl.	Corps de soupape compl.	1	
114	900042*	O-ring	O-ring	O-Ring	Joint torique	1	
115	401456	Ventilregulator	Valve regulator	Ventileinsteller	Régulateur de soupape	1	AISI 303/304
116	403026	Kegle til overtryksventil	Cone	Kegel	Cône	1	
117	958073	Trykfjeder	Spring	Drukfeder	Ressort	1	
118	401457	Ventilforskruing	Valve casing	Ventilverschraubung	Raccord de soupape	1	AISI 303/304
119	905121*	Kobborskive	Washer	Scheibe	Rondelle	1	
120	958071	Trykfjeder	Spring	Drukfeder	Ressort	1	
121	935151	Låseskive	Locking washer	Schließscheibe	Rondelle	1	AISI 303/304
122	941005	Kugle	Ball	Kugel	Balle	1	
123	402408	Udløserkegle	Release cone	Auslösekegel	Cône de décompression	1	
124	900110*	O-ring	O-ring	O-Ring	Joint torique	9	
125	403462	Ventilindsats	Valve insert	Ventileinsatz	Corps de soupape	1	AISI 303/304
126	958081	Trykfjeder	Spring	Drukfeder	Ressort	1	
127	900050*	O-ring	O-ring	O-Ring	Joint torique	1	
128	400107	Udløsertap	Release indicator	Druckstift	Pointeau de décompression	1	AISI 303/304
129	403465	Ventilindsats møtrik	Valve insert nut	Ventileinsatzmutter	Ecrou de corps de soupape	1	AISI 303/304
130	906710*	Gummimanchet	Rubber sleeve	Gummi Manschette	Manschette	1	
131	400672E	Ventilindsats kpl.	Valve insert kpl.	Ventileinsatz kpl.	Corps de soupape compl.	1	
132	905102*	Kobber skive	Copper washer	Scheibe	Rondelle d'étanchéité	1	
133	917112	Skrue	Screw	Schraube	Vis	1	AISI 303/304
134	402408	Udløserkegle	Release cone	Auslösekegel	Cône de décompression	1	
135	958080	Trykfjeder	Spring	Feder	Ressort	1	
136	941005	Kugle	Ball	Kugel	Bille	1	
137	400660E	Ventilindsats	Valve insert	Ventileinsatz	Corps de soupape	1	AISI 303/304
138	937440	Rørstift	Tubular pin	Rohrstift	Goupille cylindrique	1	AISI 303/304
139	975115	Ligenippel	Nipple	Nippel	Tubulure de flexible	1	
140	917112	Skrue	Screw	Schraube	Vis	1	AISI 303/304
141	905101*	Proppakning	Plug gasket	Stopfen	Joint bouchon	1	AISI 303/304
142	400816	Håndtagsaksel	Handle axle	Deichselachse	Axe de timon	1	AISI 303/304
143	905030*	Tætningsring	Gasket ring	Dichtungsring	Rondelle d'étanchéité	1	
144	917310	Kærvskrue	Screw	Schraube	Vis	1	AISI 303/304
145	400655	Pumpestempel	Pump piston	Pumpenkolben	Piston de pompe	1	
146	400676*	Føringsring	Guide ring	Führungsring	Bague de guidage	1	
147	901203*	U-manchet	U-sleeve	U-Manschette	U-Manchette	1	

LT 1000M RF

The hydraulic part

2/2

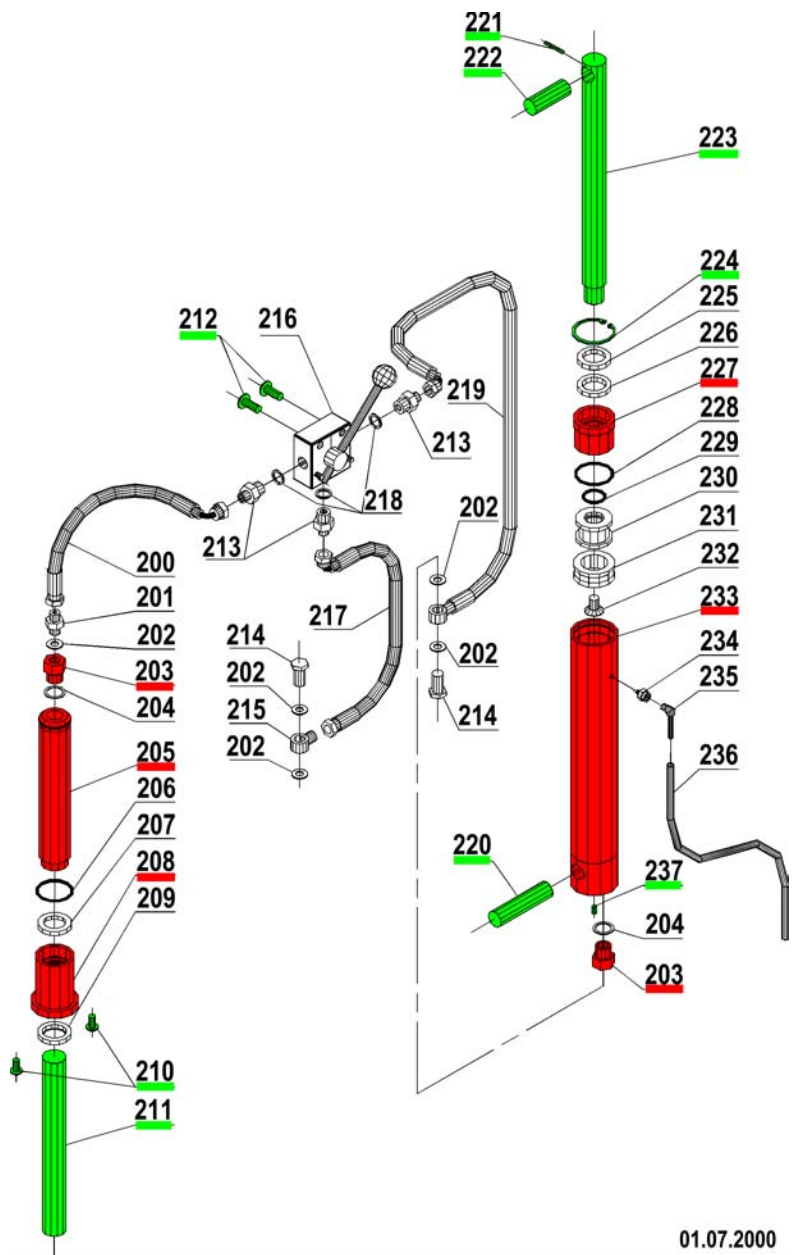


01.07.2000

Spare parts list
- continued
LT 100M RF - The hydraulic part
31-01-2003

Pos.	No.	Benevnelse	Description	Benennung	Désignation	Pcs.	Mat. spec.
148	400667	Manchetskive	Manchet disk	Manschet Scheibe	Rondelle d'acier	1	
149	934300	Låsering	Locking ring	Schließring	Circlip	1	
150	908350*	Skrabering	Scraper ring	Abstreifring	Segment rackeur	1	
151	900350*	O-ring	O-ring	O-Ring	Joint torique	1	
152	901351*	U-manchet	U-sleeve	U-Manschette	U-Manchette	1	
153	400659E	Pumpecylinder	Pump cylinder	Pumpenzylinder	Cylindre de pompe	1	Yellow chrom.
154	900410*	O-ring	O-ring	O-Ring	Joint torique	1	
155	400679	Fjederstyr	Spring guide	Feder führung	Guide à ressort	1	
156	958141	Trykfjeder	Spring	Feder	Ressort	1	
157	400657	Højtryksstempel	High pressure piston	Hochdruckkolben	Piston haute pression	1	
158	900190*	O-ring	O-ring	O-Ring	Joint torique	1	
159	958047	Fjeder	Spring	Feder	Ressort	1	
160	941005	Kugle	Ball	Kugel	Bille	2	
161	410076RF	Låseringsaksel	Locking ring axle	Schließring Achse	Axe	1	AISI 303/304
162	933101	Låsering	Locking ring	Schließring	Circlip	2	AISI 303/304
163	410009	Håndtagslås	Handle lock	Deicselfeststeller	Verrou de timon	1	Yellow chrom.
164	917540	Øjeskrue	Eye bolt	Augschraube	Vis	1	AISI 303/304
165	400122E	Udløserarm	Release arm	Auslösearm	Bras de décompression	1	Yellow chrom.
166	933161	Låsering	Locking ring	Schließring	Circlip	1	AISI 303/304
167	927050	Sikringsmøtrik	Lock nut	Gegenmutter	Ecrou de verrouillage	1	AISI 303/304
168	937136	Rørstift	Tubular pin	Rohrstift	Goupille cylindrique	1	AISI 303/304
169	410004E	Pumpehus	Pump housing	Pumpengehäuse	Corps de pompe	1	Yellow chrom.
170	933351	Låsering	Locking ring	Schließring	Circlip	1	AISI 303/304
171	917641	Skrue	Screw	Schraube	Vis	1	AISI 303/304
172	400276	Bøsning	Bushing	Buchse	Douille	2	
173	160093	Håndtag kpl.	Handle cpl.	Deichsel kpl.	Timon compl.	1	
174	941108	Kugle	Ball	Kugel	Bille	2	AISI 303/304
175	958123	Trykfjeder	Pressure spring	Druckfeder	Ressort	1	AISI 303/304
176	403519	Plast bøsning	Plastic bushing	Plastik Buchse	Douille	1	
177	927060	Sikringsmøtrik	Lock nut	Gegenmutter	Ecrou de verrouillage	1	AISI 303/304
178	403518	Udløserstang	Release rod	Auslösestange	Barre de décompression	1	AISI 303/304
179	403521	Håndtag	Handle	Deichsel	Timon	1	AISI 303/304
180	400091	Aksel	Axle	Achse	Axe	1	AISI 303/304
181	400959	Håndtagsrulle	Roller	Rolle	Rouleau	1	AISI 303/304
182	415055	Plastgreb	Release lever	Auslöse Handgriff	Manette de décompression	1	
183	917560	Skrue	Screw	Schraube	Vis	1	AISI 303/304
184	415056	Plast manøvetap	Plastic pin	Kunststoff Zapfen	Manouvre goupille	1	
185	415059	Justeringsbrik	Adjusting pin	Justierungsstift	Adjustage pièce	1	
186	927050	Sikringsmøtrik	Lock nut	Gegenmutter	Ecrou de verrouillage	1	AISI 303/304
187	951010	Kædesamler	Chain connector	Kettensammler	Chaînon d'assemblage	1	AISI 303/304
188	951013	Kæde	Chain	Kette	Chaîne	1	AISI 303/304
189	927040	Sikringsmøtrik	Lock nut	Gegenmutter	Ecrou de verrouillage	1	AISI 303/304
190	917412	Skrue	Screw	Schraube	Vis	1	AISI 303/304
	180051RF	Pakningsæt kpl. Alle *-mærkede dele indgår	Gasket set cpl. All parts marked * incl.	Dichtungssatz kpl. Alle * gezeichneten Teilesind erhalten	Jeu complete de joints Toutes les pièces mar- quée d'une * sont inclus.		

LT 1000M RF - Die hydraulische Einheiten



Spare parts list		LT 1000M RF - The hydraulic units			31-01-2003		
Pos.	No.	Benævneelse	Description	Benennung	Désignation	Pcs.	Mat. spec.
200	970916	Hydraulikslange	Hydraulic hose	Hydraulischer schlauch	Tuyau d'hydraulique	1	
201	973114	Nippelunion	Nipple union	Nippel Union	Raccord de réduction	1	
202	905143*	Kobberskive	Copperwasher	Kupferscheibe	Rondelle en cuivre	5	
203	402350E2	Slangebrudsventil	Aut. safety valve cpl.	Schlauchbruchventil kpl.	Soupape anti-rupture de tube	2	Yellow chrom.
204	905205*	Kobber skive	Cobber washer	Kupfer scheibe	Rondelle d'étanchéité	2	Cobber
205	410061E	Løfcecylinderhus	Cylinder housing	Zylindergehäuse	Corps du cylindre de leavage	1	Yellow chrom.
206	900350*	O-ring	O-ring	O-ring	Joint torique	1	
207	901301*	U-Manchet	U-Sleeve	U-Manchette	U-Manchette	1	
208	410014E	Topstykke	Top section	Zylinderkopf	Culasse	1	Yellow chrom.
209	908300*	Skrabering	Scraper ring	Abstreifring	Segment racleur	1	
210	917817	Skrue	Screw	Schraube	Vis	2	AISI 303/304
211	410015RF	Stempelstang	Piston rod	Kolbenstange	Tige de piston	1	AISI 303/304
212	917116	Skrue	Screw	Schraube	Vis	1	AISI 303/304
213	973100	Nippel	Nipple	Nippel	Raccord de réduction	3	
214	973015	Banjobolt	Banjo bolt	Banjobolzen	Boulon d'équerre orientable	2	
215	973014	Banjounion	Banjo union	Banjo Union	Raccord d'équerre orientable	1	
216	410077	3-vejs ventil	Change-over valve	Wechselventil	Vanne 3-voies	1	
217	970908	Hydraulikslange	Hydraulic hose	Hydraulischer schlauch	Tuyau d'hydraulique	1	
218	905170*	Kobberskive	Copperwasher	Kupferscheibe	Rondelle en cuivre	3	
219	970915	Hydraulikslange	Hydraulic hose	Hydraulischer schlauch	Tuyau d'hydraulique	1	
220	410057RF	Bundaksel	Shaft	Achse	Axe	1	AISI 303/304
221	937440	Rørstift	Tubular pin	Rohrstift	Goupille cylindrique	1	AISI 303/304
222	410056RF	Topaksel	Shaft	Achse	Axe du sommet	1	AISI 303/304
223	410011RF	Stempelstang	Piston rod	Kolbenstrange	Tige de piston	1	
224	934521	Låsering	Locking ring	Schließring	Circlip	1	AISI 303/304
225	908300*	Skrabering	Scraper ring	Abstreifring	Segment racleur	1	
226	901301*	U-Manchet	U-Sleeve	U-Manchette	U-Manchette	1	
227	400478E	Topstykke	Top section	Zylinderkopf	Culasse	1	Yellow chrom.
228	900440*	O-ring	O-ring	O-ring	Joint torique	1	
229	900240*	O-ring	O-ring	O-ring	Joint torique	1	
230	400479	Stempel	Piston	Kolben	Piston	1	
231	907050*	Manchet	Sleeve	Manchette	Manchette	1	
232	911220	Skrue	Screw	Schraube	Vis	1	
233	410060E	Cylinderhus	Cylinderhousing	Zylindergehäuse	Corps du cylindre	1	Yellow chrom.
234	973137	Nippelmuffe	Flush bushing	Buchse	Manchon-raccord	1	
235	975114	Vinkelnippel	Angular nipple	Winkelhippel	Raccord en angle	1	
236	970904	Plastslange	Overflow hose	Überlaufschlauch	Tuyau en plastique	1	
237	910609	Pinolskrue	Pointed screw	Reitstockschrabe	Vis pivot	1	AISI 303/304
	180051RF	Pakningssæt kpl. Alle *-mærkede dele indgår	Gasket set cpl. All parts marked * incl.	Dichtungssatz kpl. Alle * gezeichneten Teilesind erhalten	Jeu complete de joints Toutes les pièces mar- quée d'une * sont incluses.		